

PARTEZIPANT
TEILNEHMER
PARTECIPANTE

Arch. Markus Scherer mit/con
Pfeifer Partners GmbH
Studio associato Thermoplan
Studio E-Plan GZFB GmbH

Der Projektansatz zeugt von vielen ansprechenden Ansätzen, welche im Detail interessant, in Summe jedoch nicht vollständig zu überzeugen vermögen.

Die Anlehnung an die historische Bauweise des Paarhofes wirkt durch das Einfügen eines transparent, aber aufgrund seiner Höhe doch recht dominanten Zwischenbaukörpers wenig überzeugend.

Die Aufteilung der Ausstellungsflächen auf verschiedene Ebenen ist nicht optimal und wird durch die umständliche Erschließung erschwert.

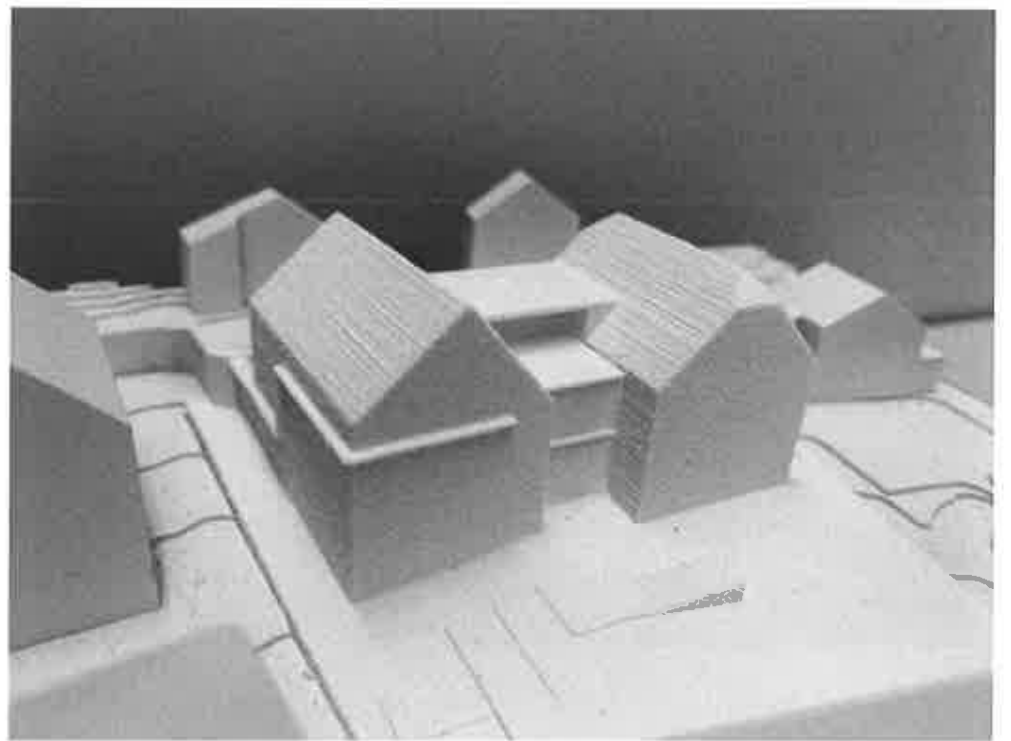
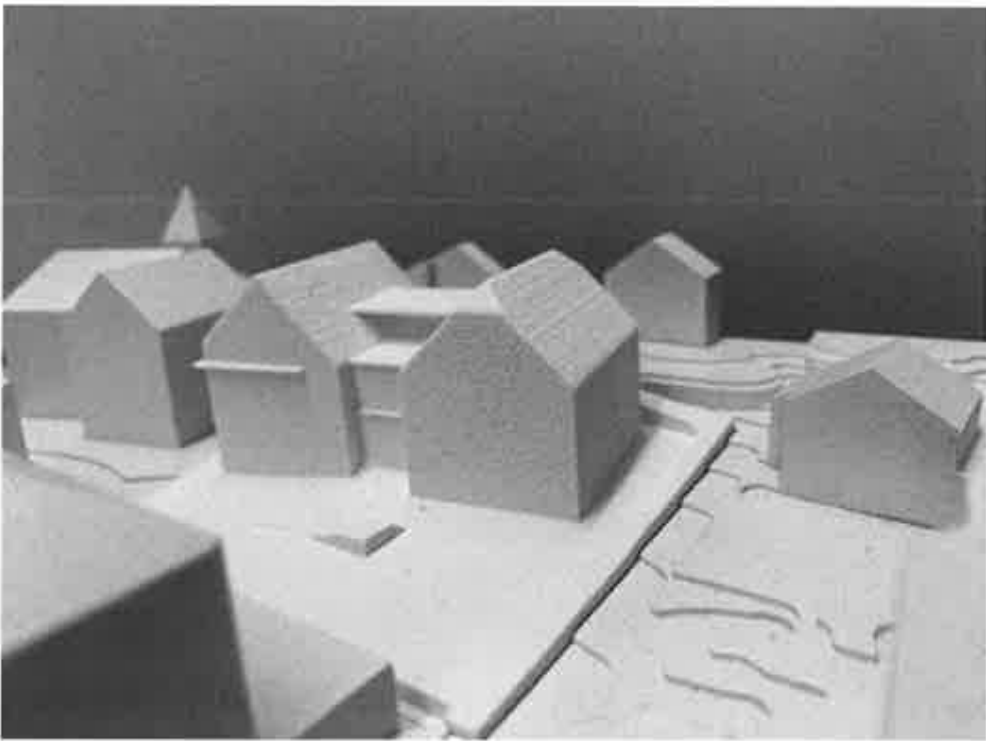
Der Bestand wird größtmöglich erhalten, die Erschließung wird beibehalten, führt aber zu funktionell eher umständlichen und nicht vollständig überzeugenden Lösungen.

Il progetto presenta molti spunti interessanti che però nel loro insieme non convincono del tutto.

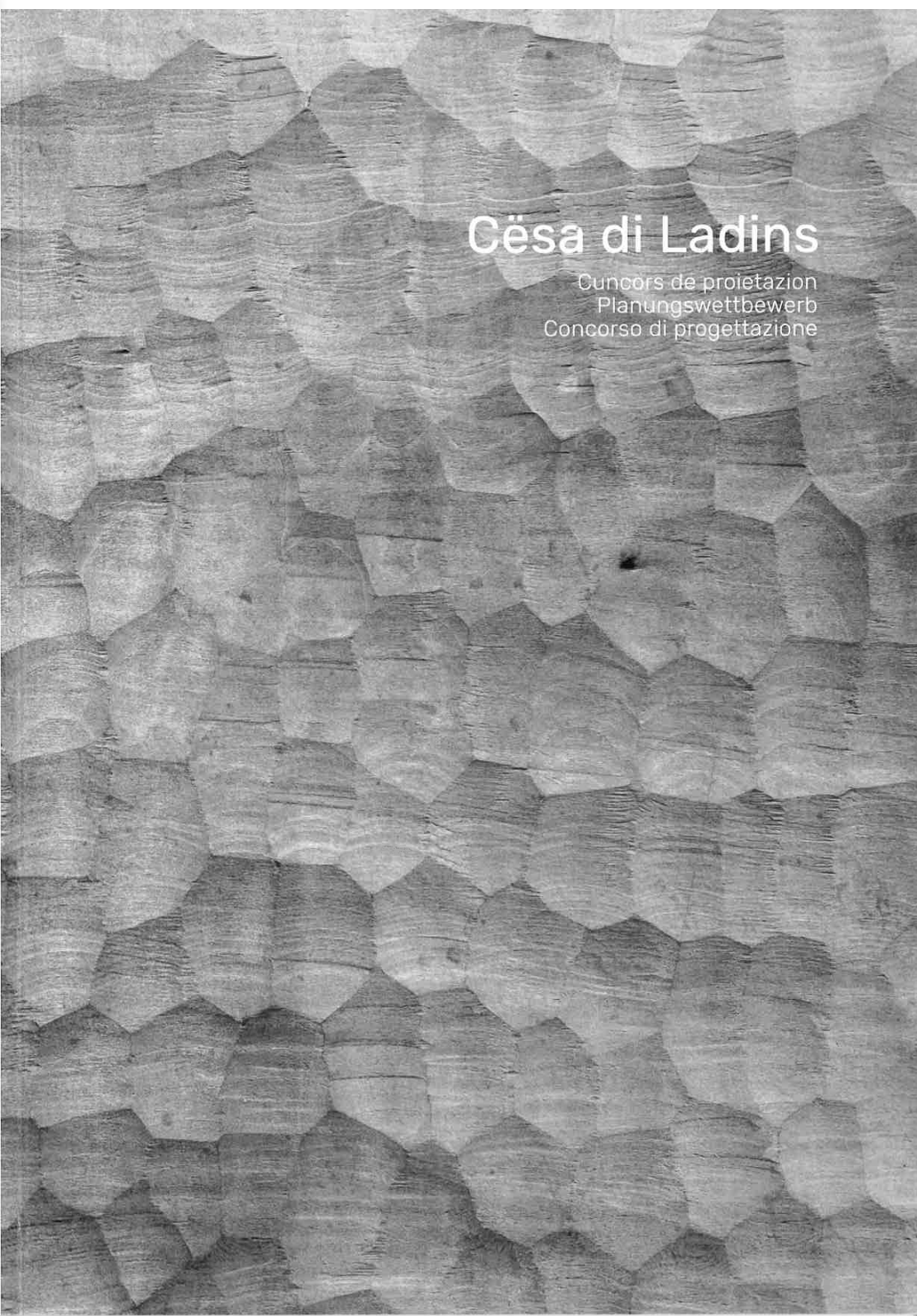
L'inserimento di una costruzione intermedia trasparente, che però risulta molto dominante a causa dell'altezza, vanifica il riferimento allo stile storico del "Paarhof", il tipico maso a due edifici separati.

La suddivisione delle aree espositive su diversi livelli non è ottimale e viene resa ancora più complessa dagli accessi piuttosto scomodi.

L'edificio storico viene in gran parte conservato, così come l'accesso, ma ciò comporta soluzioni funzionalmente complicate e non del tutto convincenti.



53



Cësa di Ladins

Concorso de proietazion
Planungswettbewerb
Concorso di progettazione

